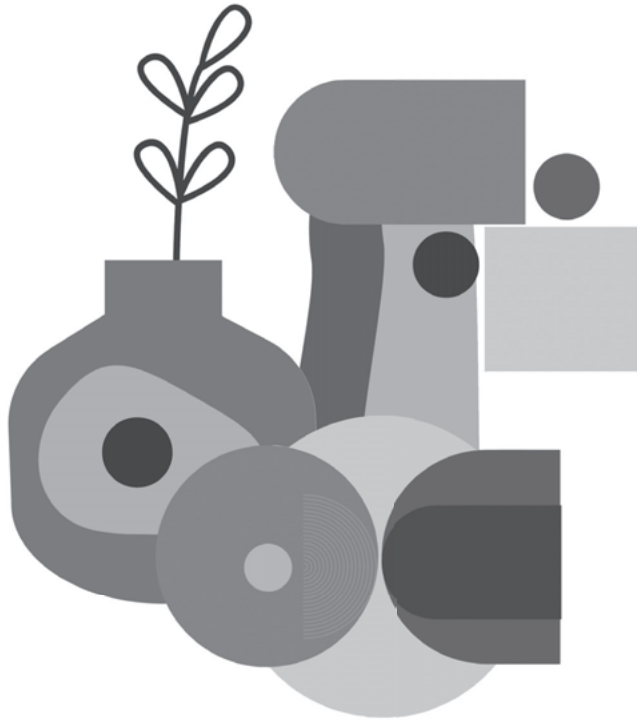
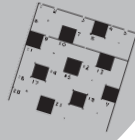


\\ 思考力アップ ↑ //

大人の
パズル講座



思考力編



JTEX

目次

第1章	なぜ、思考力が必要なのか	1
1-1	AI（人工知能）	2
1-2	思考力も読解力もないAI	4
1-3	なぜパズルで思考力を鍛えられるのか	8
1-4	パズルの分類	11
1-5	パズルと時間	13
第2章	人はなぜパズルを解きたいと思うのか	15
2-1	なぜ人はパズルに興味を持つのか	16
2-2	動物もパズルを解く楽しみを知っている！	18
2-3	パズルの歴史	22
2-4	古代から近代へ	26
2-5	近代のパズル	31
第3章	パズルを解くための論理思考法	35
3-1	論理思考法とは	36
3-2	演繹法——「だから」を積み重ねていく方法	37
3-3	帰納法——法則を発見する力	44
3-4	アブダクション——ひらめき力	48
第4章	論理的思考以外の重要な思考力	53
4-1	パズルで身につけることができる思考力	54
4-2	挑戦力	55
4-3	忍耐力	58
4-4	空間認識力	60
4-5	情報整理力	62
4-6	注意力	64